





CALENDRIER DE COLLECTE 2026

PLOTES



JUILLET		AOÛT		SEPTEMBRE		OCTOBRE		NOVEMBRE		DÉCEMBRE	
01 M	01 S	01 M	01 J	01 M	01 J	01 D	01 M	01 D	01 M	01 M	
02 J	02 D	02 M	02 V	02 M	02 V			02 L	02 M	02 M	
03 V	03 L	03 J	03 S	03 J	03 S			03 M	03 J	03 J	
04 S	04 M	04 V	04 D	04 V	04 D			04 M	04 M	04 V	
05 D	05 M	05 S	05 L	05 S	05 L			05 J	05 J	05 S	
06 L	06 J	06 D	06 M	06 D	06 M			06 V	06 V	06 D	
07 M	07 V	07 L	07 M	07 L	07 M			07 S	07 S	07 L	
08 M	08 S	08 M	08 J	08 M	08 J			08 D	08 D	08 M	
09 J	09 D	09 M	09 V	09 M	09 V			09 L	09 L	09 M	
10 V	10 L	10 J	10 S	10 J	10 S			10 M	10 M	10 J	
11 S	11 M	11 V	11 D	11 V	11 D			11 M	11 M	11 V	
12 D	12 M	12 S	12 L	12 S	12 L			12 J	12 J	12 S	
13 L	13 J	13 D	13 M	13 D	13 M			13 V	13 V	13 D	
14 M	14 V	14 L	14 M	14 L	14 M			14 S	14 S	14 L	
15 M	15 S	15 M	15 J	15 M	15 J			15 D	15 D	15 M	
16 J	16 D	16 M	16 V	16 M	16 V			16 L	16 L	16 M	
17 V	17 L	17 J	17 S	17 J	17 S			17 M	17 M	17 J	
18 S	18 M	18 V	18 D	18 V	18 D			18 M	18 M	18 V	
19 D	19 M	19 S	19 L	19 S	19 L			19 J	19 J	19 S	
20 L	20 J	20 D	20 M	20 D	20 M			20 V	20 V	20 D	
21 M	21 V	21 L	21 M	21 L	21 M			21 S	21 S	21 L	
22 M	22 S	22 M	22 J	22 M	22 J			22 D	22 D	22 M	
23 J	23 D	23 M	23 V	23 M	23 V			23 L	23 L	23 M	
24 V	24 L	24 J	24 S	24 J	24 S			24 M	24 M	24 J	
25 S	25 M	25 V	25 D	25 V	25 D			25 M	25 M	25 V	
26 D	26 M	26 M	26 L	26 M	26 L			26 J	26 J	26 S	
27 L	27 J	27 D	27 M	27 D	27 M			27 V	27 V	27 D	
28 M	28 V	28 L	28 M	28 L	28 M			28 S	28 S	28 L	
29 M	29 S	29 M	29 J	29 M	29 J			29 D	29 D	29 M	
30 J	30 D	30 M	30 V	30 M	30 V			30 L	30 L	30 M	
31 V	31 L	31 M	31 S	31 M	31 S			31 S	31 S	31 J	

Quelques consignes à respecter :

-  Je sors mon bac d'ordures ménagères quand il est plein, couvercle fermé, poignée orientée côté route,
-  Après la collecte, je rentre mes bacs sur ma propriété dès que possible,
-  Je ne dépose pas mes sacs d'ordures ménagères dans mon bac de tri,
-  Les bacs ne doivent pas déborder et je ne dépose rien au sol ni sur les couvercles, sous peine d'un refus de collecte.

⚠️ LES DÉCHETS ABANDONNÉS SONT INTERDITS, SOUS PEINE D'UNE AMENDE POUVANT ALLER JUSQU'À 1 500€

La Communauté de Communes collecte :



EMBALLAGES, JOURNAUX, MAGAZINES EN VRAC :

Tous les emballages en plastique, les briques alimentaires et petits emballages en carton, les emballages alimentaires métalliques, les barquettes...



ORDURES MÉNAGÈRES EN SAC NOIR :

Déchets d'hygiène (masque, mouchoir, couches, lingettes, éponges...), litière d'animaux, poussière...

A déposer aux points d'apports volontaires



VERRE EN VRAC :

Emballages en verre, bouteilles, bocaux sauf vaisselle, ampoules, vitres, couvercles et bouchons.



TEXTILES EN SAC :

Vêtements, linges, chaussures, maroquinerie... en bon ou mauvais état.

Autres déchets



DÉCHETTERIE :

Gravats, cartons, bois, encombrants, piles, plâtre, électroménagers...

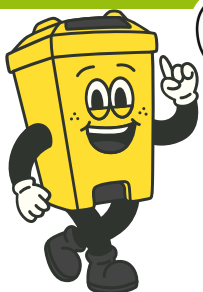


COMPOSTEUR ou BIOBORNE :

Épluchures de légumes et fruits, marc de café et thé, coquilles d'œufs, agrumes...

Demandez votre carte de déchetterie ou achetez votre composteur auprès de la CCMT.

VOUS AVEZ BESOIN D'INFORMATIONS OU VOUS AVEZ DES QUESTIONS ? CONTACTEZ-NOUS !



PENSEZ
AU TRI !

03 85 51 05 56

accueil@ccmt71.fr

quefairedemesdechets.ademe.fr

Communauté de Communes Mâconnais-Tournugeois

Z.A du Pas Fleury - 71700 Tournus

Du lundi au vendredi : 8h30-12h / 14h-17h



Retrouvez nous pour avoir les informations de votre Communauté de Communes en temps réel !



maconnais-tournugeois.fr



CITEO
Donnons ensemble une nouvelle vie à nos produits.

Re_fashion

